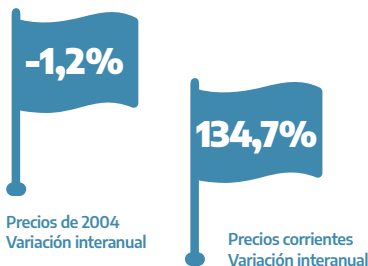




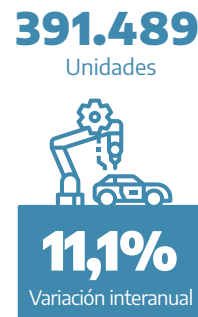
PRODUCTO BRUTO GEOGRÁFICO AÑO 2023



ACTIVIDAD INDUSTRIAL AÑO 2023



PRODUCCIÓN DE VEHÍCULOS AÑO 2023



PRODUCCIÓN DE CEMENTO AÑO 2023



EXPORTACIONES AÑO 2023



VENTAS EN SUPERMERCADOS AÑO 2023



ACTIVIDAD AGROPECUARIA

CULTIVOS

CULTIVOS

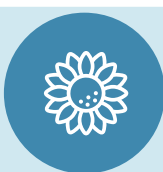
SOJA
Campaña 23/24



14,9 Millones de toneladas

75,5% Variación campaña previa

GIRASOL
Campaña 23/24



2,4 Millones de toneladas

-19,3% Variación campaña previa

TRIGO
Campaña 23/24



8,0 Millones de toneladas

729,7% Variación campaña previa

MAÍZ
Campaña 23/24



17,9 Millones de toneladas

49,4% Variación campaña previa

EXISTENCIAS GANADERAS

EXISTENCIAS GANADERAS

BOVINO
al 31 de diciembre de 2023



19,7 Millones de cabezas

-2,8% Variación interanual

OVINO
al 31 de marzo de 2024



1,8 Millones de cabezas

-3,8% Variación interanual

PORCINO
al 31 de marzo de 2024



1,4 Millones de cabezas

0,4% Variación interanual