

# ECONOMÍA

## PRODUCTO BRUTO GEOGRÁFICO

AÑO 2024

**-2,2%**

Precios de 2004 | Variación interanual



**189,8%**

Precios corrientes | Variación interanual

## ACTIVIDAD INDUSTRIAL

AÑO 2024



**-10,0%**

Variación interanual

## PRODUCCIÓN DE VEHÍCULOS

AÑO 2024

**364.060**

Unidades



**-7,0%**

Variación interanual

## PRODUCCIÓN DE CEMENTO

AÑO 2024

**5.696.953**

Toneladas



**-22,6%**

Variación interanual

## EXPORTACIONES

AÑO 2024

**29.410**

Millones de dólares



**11,8%**

Variación interanual

## VENTAS EN SUPERMERCADOS

AÑO 2024

**6.333.319**

Millones de pesos



**189,3%**

Variación interanual

## ACTIVIDAD AGROPECUARIA

SOJA

Campaña 24/25

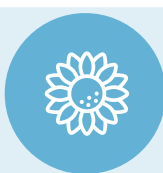


**15,5** Millones de toneladas

**4,3%** Variación campaña previa

GIRASOL

Campaña 23/24



**2,4** Millones de toneladas

**-19,3%** Variación campaña previa

TRIGO

Campaña 24/25



**9,3** Millones de toneladas

**16,5%** Variación campaña previa

MAÍZ

Campaña 24/25



**17,2** Millones de toneladas

**-3,7%** Variación campaña previa

CULTIVOS

## EXISTENCIAS GANADERAS

BOVINO

al 31 de diciembre de 2024



**19,4** Millones de cabezas

**-1,6%** Variación interanual

OVINO

al 31 de marzo de 2025



**1,7** Millones de cabezas

**-4,5%** Variación interanual

PORCINO

al 31 de marzo de 2025



**1,4** Millones de cabezas

**2,9%** Variación interanual

EXISTENCIAS GANADERAS